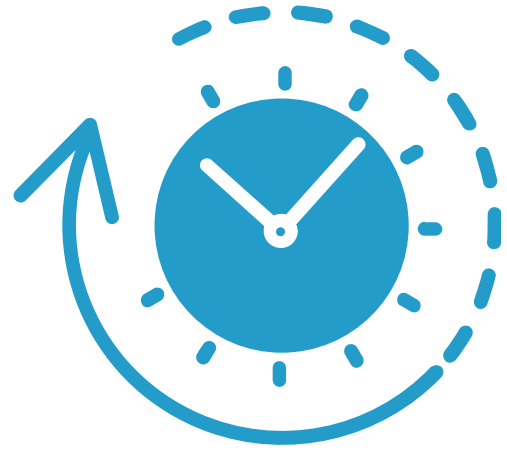


# Synthèse enquête culture



Ouest **Rhodanien**  
Communauté d'agglomération





de Juin jusqu'à  
Août 2024



en ligne, mardi du lac,  
à l'issue de projets  
culturels

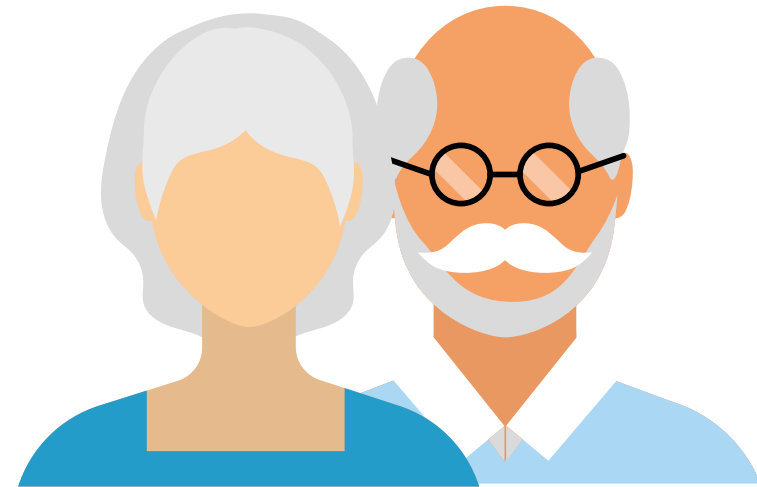


446 réponses  
habitants et  
habitantes de la  
COR ainsi que  
communes  
proches

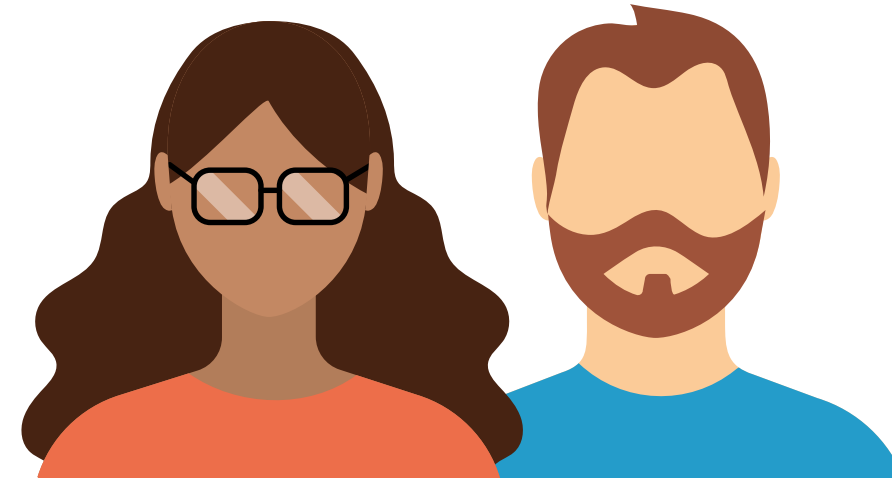
# ENQUÊTE CULTURE

Menée par les équipes  
culture de la  
Communauté  
d'agglomération de  
l'Ouest Rhodanien

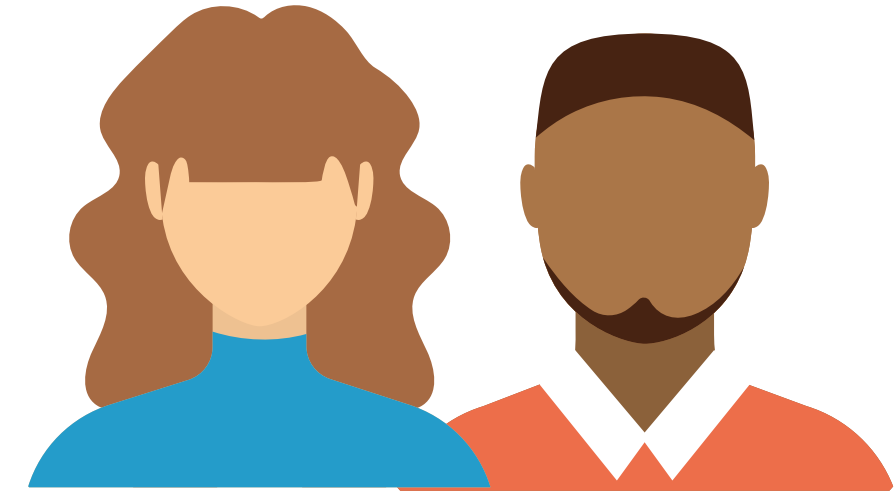
# VOTRE TRANCHE D'ÂGE



60 ans et +  
30%



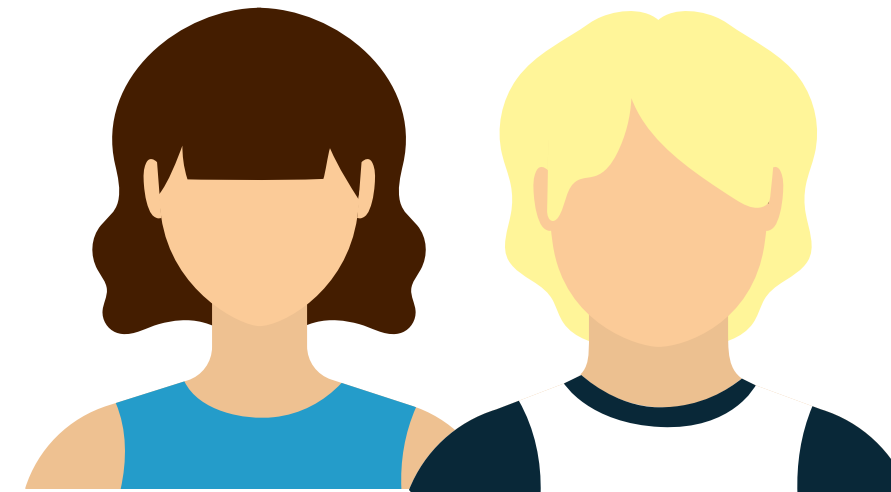
26- 59 ans  
43%



16- 25 ans  
6%

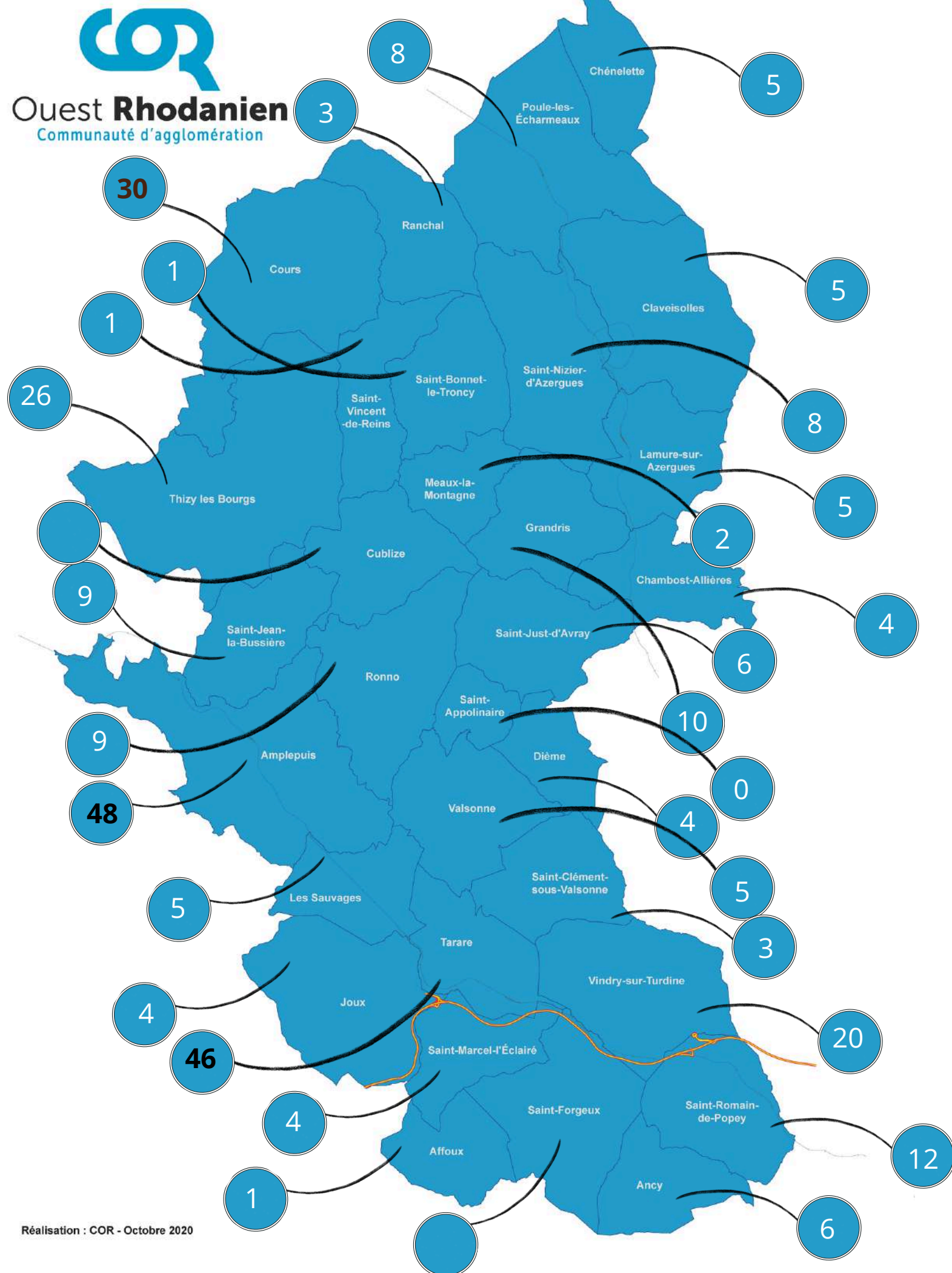


10-15 ans  
7%



moins de 10 ans  
14%

446  
réponses



Réalisation : COR - Octobre 2020

# VOTRE COMMUNE DE RÉSIDENCE



# ÊTES-VOUS ?



**ÉTUDIANT.E.S**  
26%



**EN EMPLOI**  
38%



**EN RECHERCHE  
D'EMPLOI**  
1%



**RETRAITÉ.E.S**  
20%



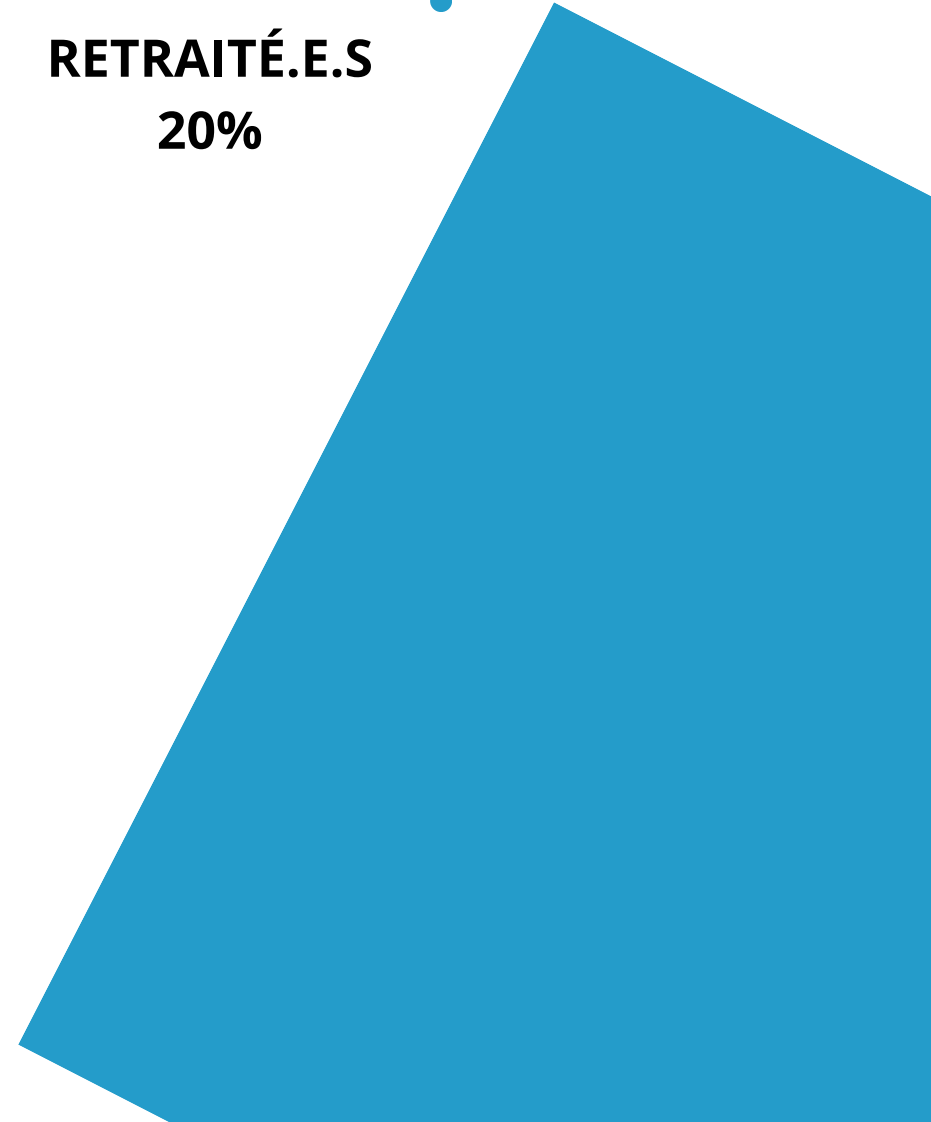
**ÉLU.E.S**  
3%



**BÉNÉVOLES**  
8%



**ARTISTES**  
4%



# CES DOUZE DERNIERS MOIS, AVEZ-VOUS PRATIQUÉ UN ART ?



**MUSIQUE/CHANT**  
17%



**THÉÂTRE**  
7%



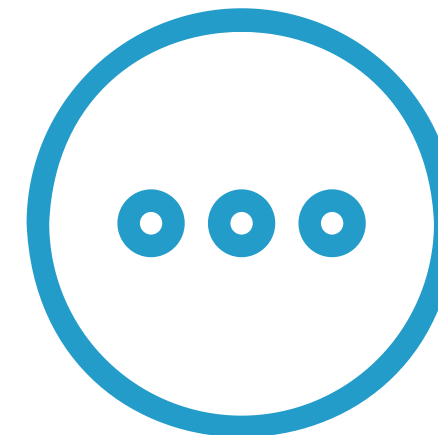
**DANSE/ CIRQUE**  
10%



**ARTS VISUELS/  
LOISIRS CRÉATIF**  
30%



**ÉCRITURE/ LECTURE**  
12%



**AUTRES  
DISCIPLINE**  
4%

20% ne pratiquent aucune activités culturelles



# CES DOUZE DERNIERS MOIS, AVEZ-VOUS FRÉQUENTÉ ?



Un musée/ Une expo  
442



Un évènement dans votre village  
311



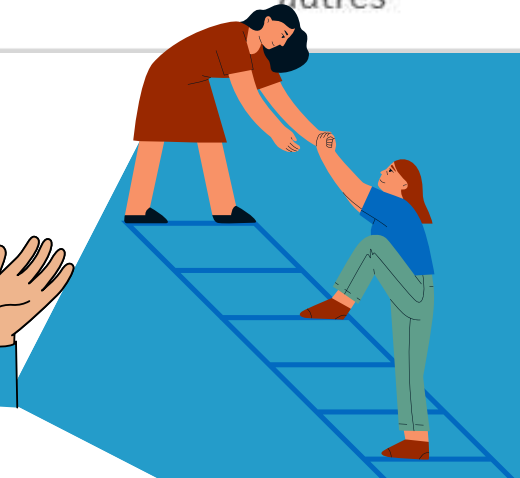
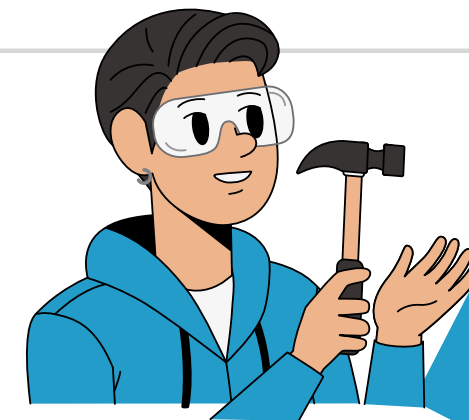
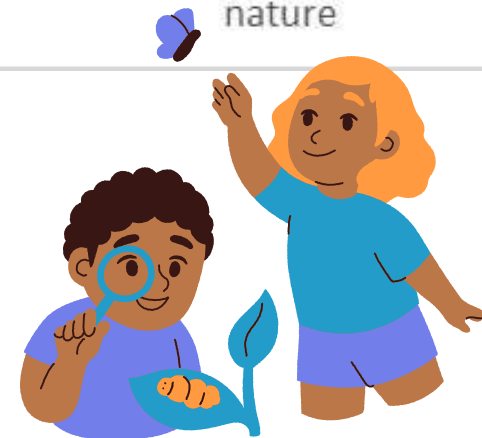
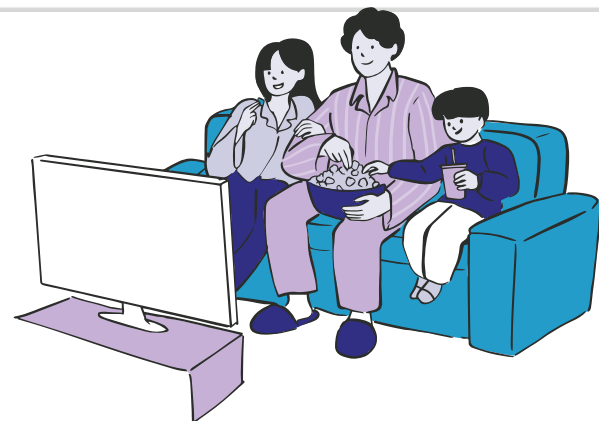
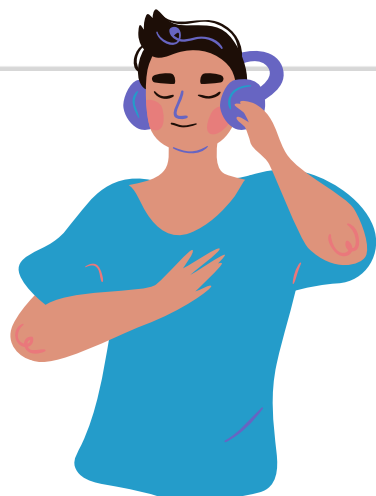
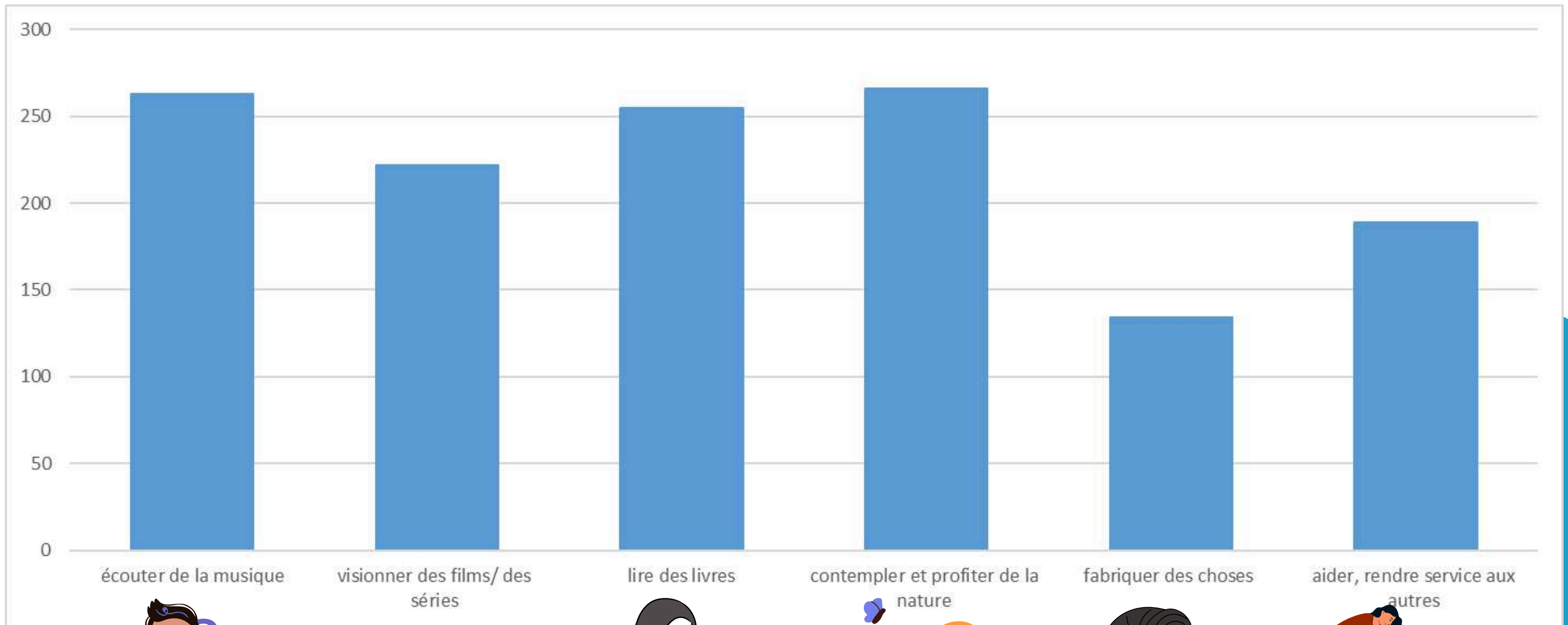
Un cinéma  
352

En majorité proche de  
chez elles

Un spectacle 258, Un concert 241, Une médiathèque 222, Un théâtre 174, Un festival 116

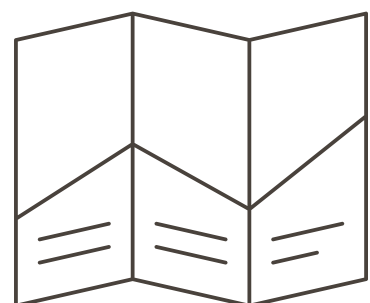


# AU QUOTIDIEN, AIMEZ-VOUS?





# VIA QUEL SUPPORT TROUVEZ-VOUS L'INFORMATION ?



il y aurait besoin d'un média spécifique

bouche à oreille

lettre d'info reçue par mail

réseaux sociaux

site internet

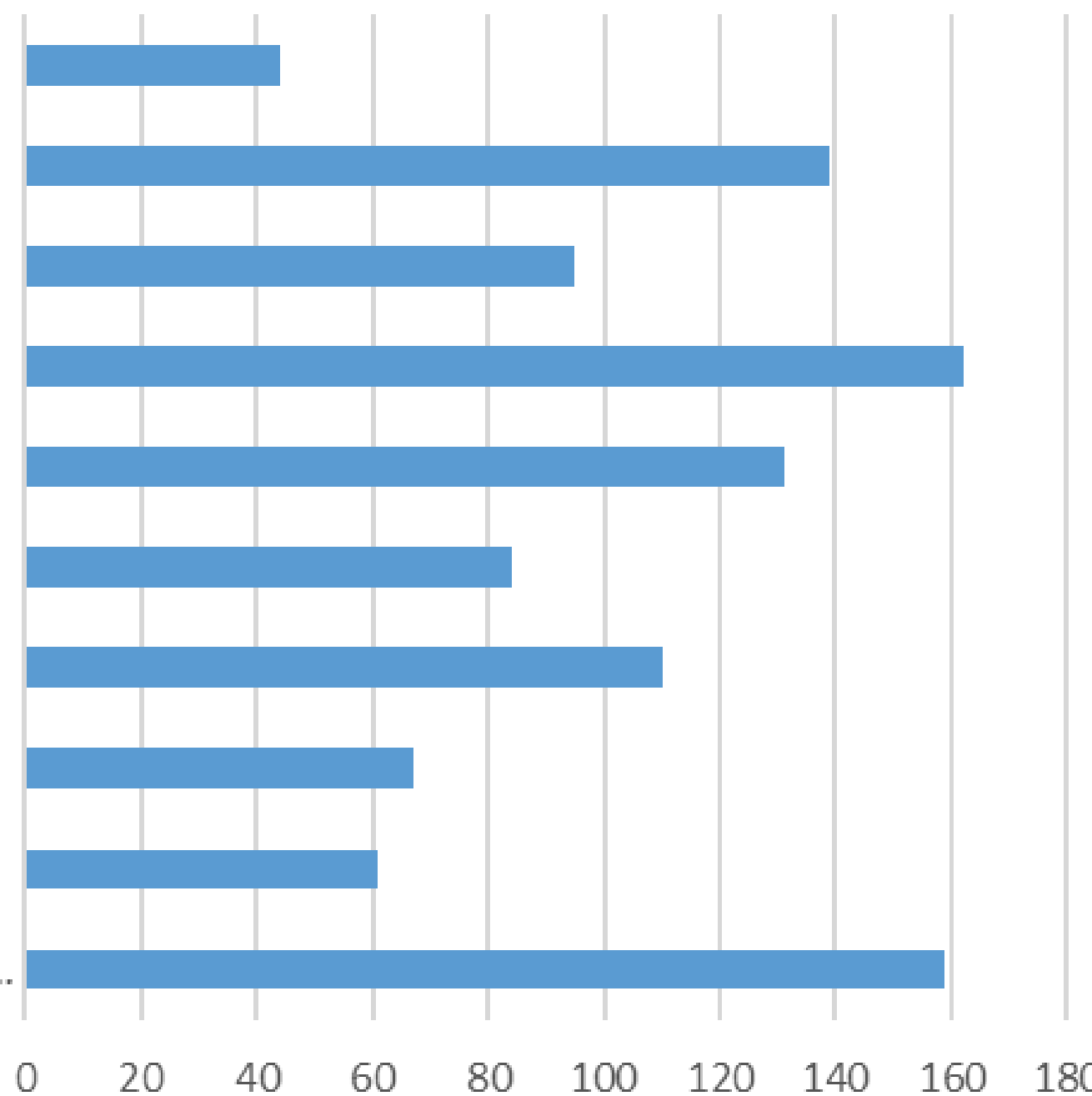
panneaux lumineux

affichage commerce

presse

agenda en ligne

un programme (plaquette de saison, programme...)



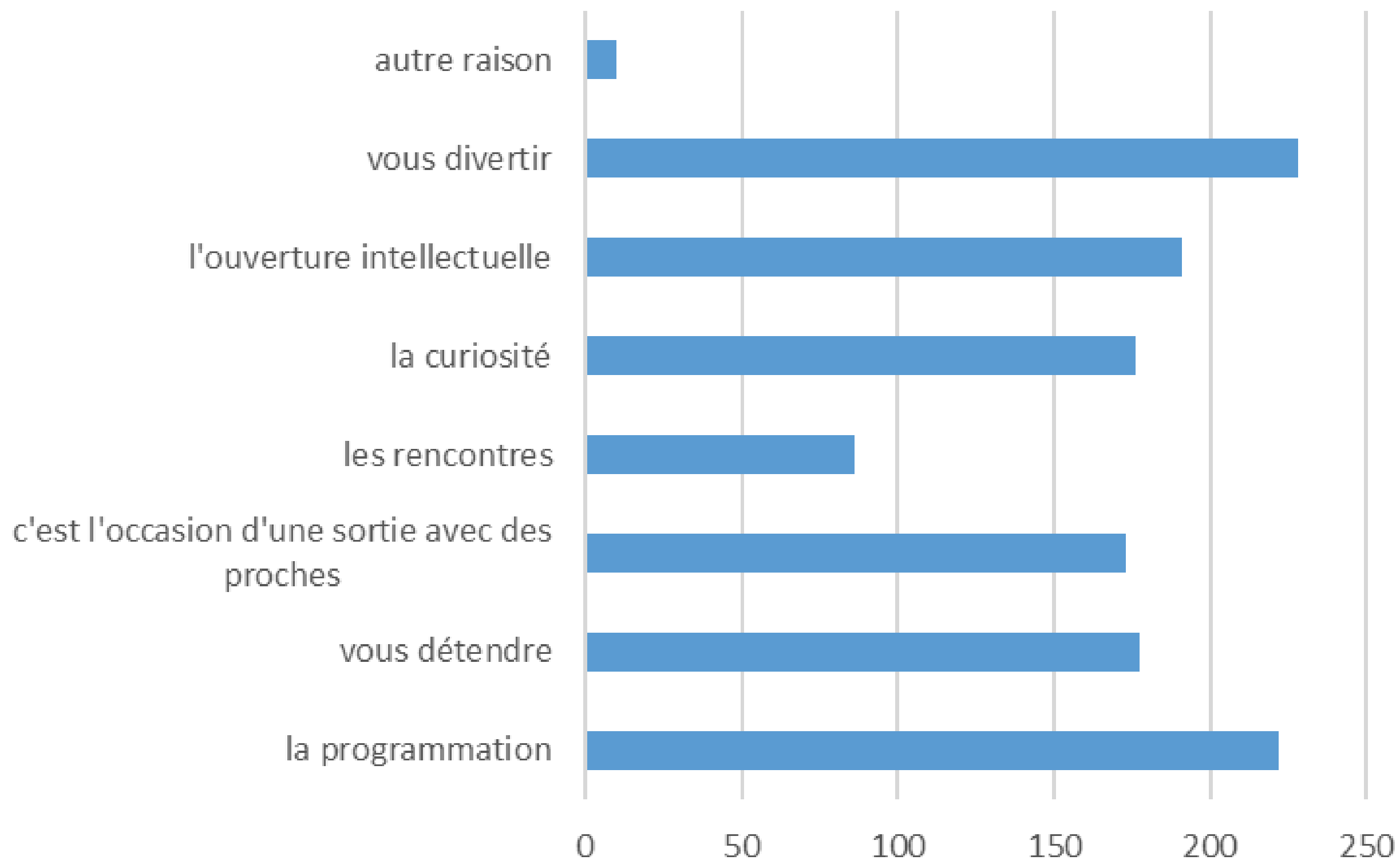
67.2% des personnes estime avoir un bon accès à l'information des évènements à l'échelle de de la COR



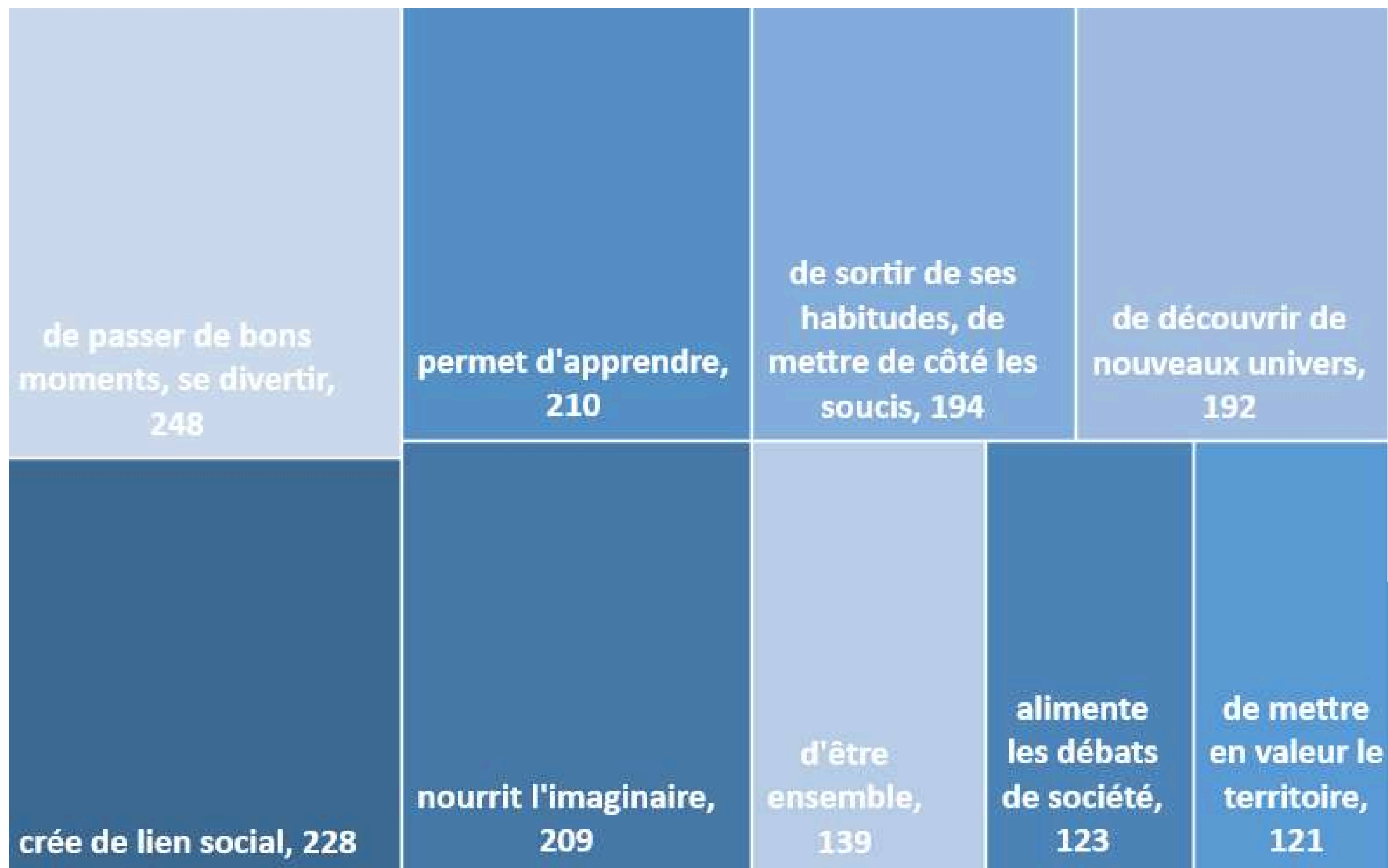




# QU'EST-CE QUE QUI VOUS MOTIVE À VOUS RENDRE SUR UN ÉVÈNEMENT CULTUREL ?



# EN QUOI LA CULTURE CONTRIBUE SELON VOUS À LA QUALITÉ DE VIE ?

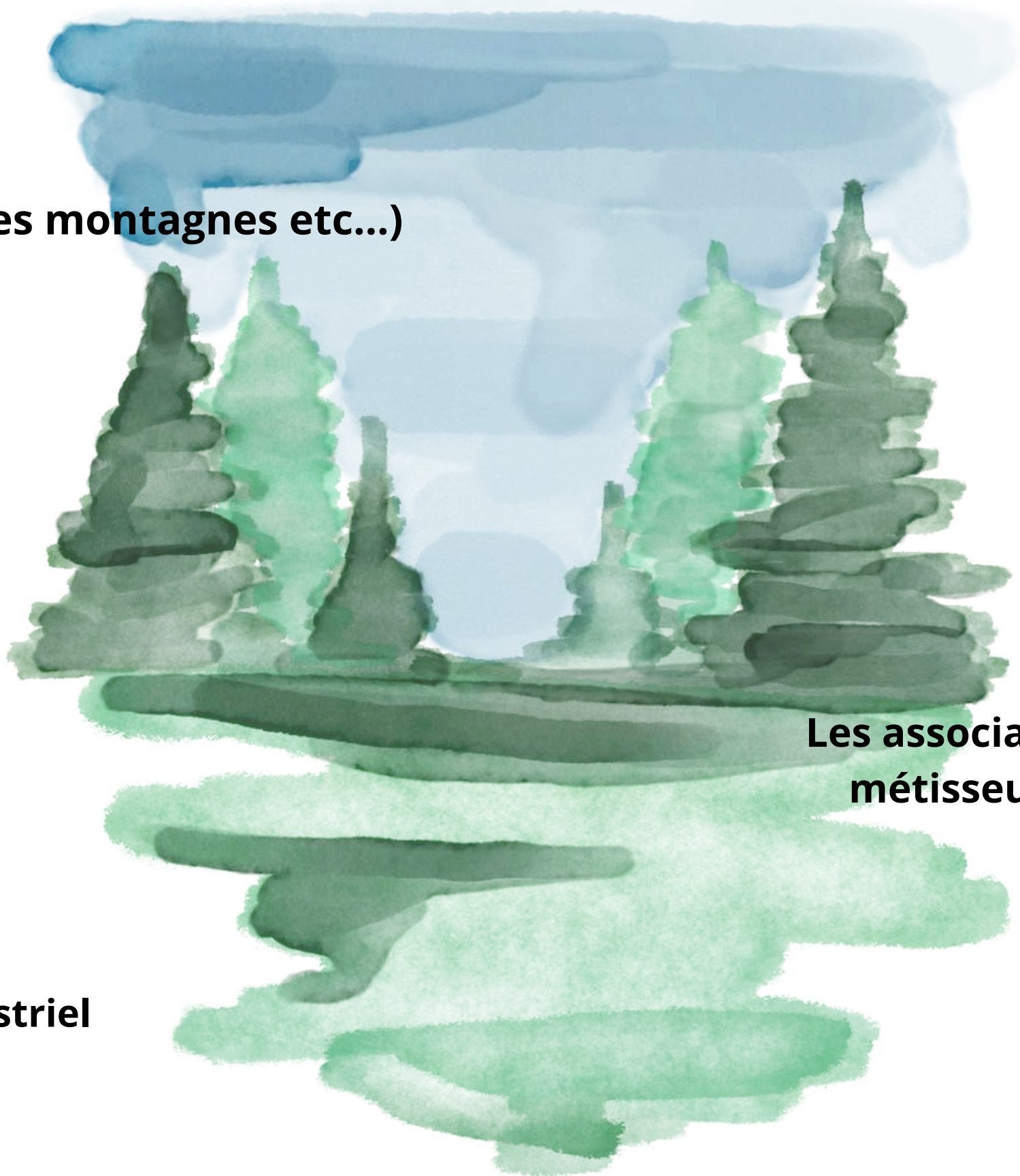




# QU'EST-CE QUI VOUS FREINE À FRÉQUENTER LES ÉVÈNEMENTS OU LIEUX CULTURELS DU TERRITOIRE ?

l'éloignement, 130	les horaires/le quotidien, 123	le manque d'information, 86	l'offre ne vous intéresse pas, 67
vos contraintes familiales ou professionnelles, 126	le prix, 90	vous n'avez pas envie d'y aller seul, 56	le manque de moyen de transport, 49
		je ne ressens pas de freins particuliers, 52	le sentiment que ce n'est pas pour vous, 27

# POURRIEZ-VOUS CITER UN OU DES LIEUX INSPIRANTS ET QUE VOUS AFFECTIONNEZ SUR LE TERRITOIRE ?



**Les paysages (les forets, les montagnes etc...)**  
52

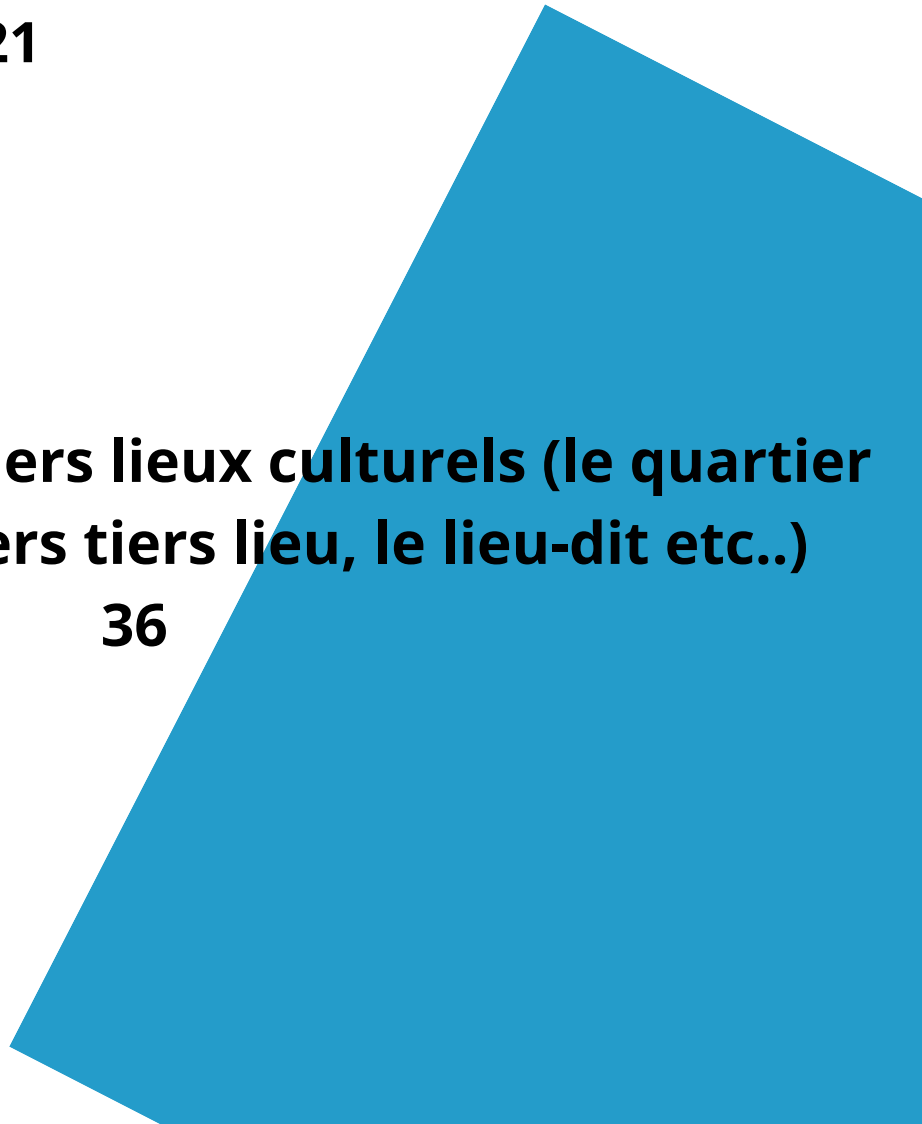
**Le Lac des Sapins**  
89

**Le Théâtre de Tarare**  
21

**Les petites communes**  
16

**Les associations et tiers lieux culturels (le quartier métisseurs, l'ateliers tiers lieu, le lieu-dit etc..)**  
36

**Les musées et bâtiment industriel**  
25





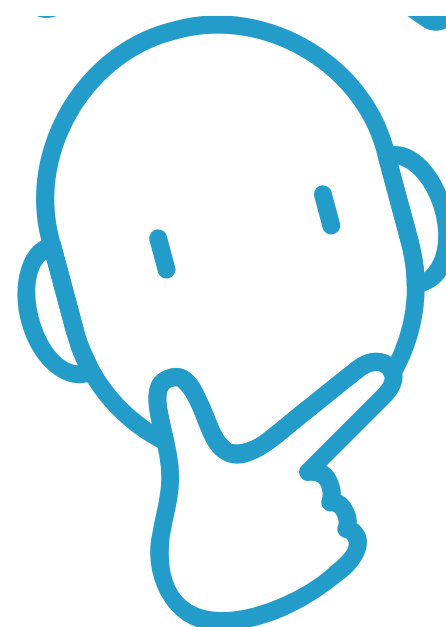
# DANS UN MONDE IDÉAL, QUELLES PRATIQUES ET/OU OFFRES CULTURELLES SOUHAITERIEZ-VOUS VOIR SE DÉVELOPPER SUR LE TERRITOIRE ?

+ de concert, de festival de musique

un lieux culturel (lieux de résidence, de rencontres, de spectacles)

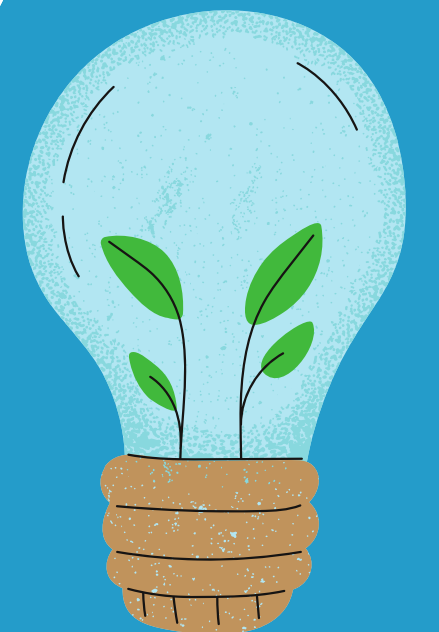
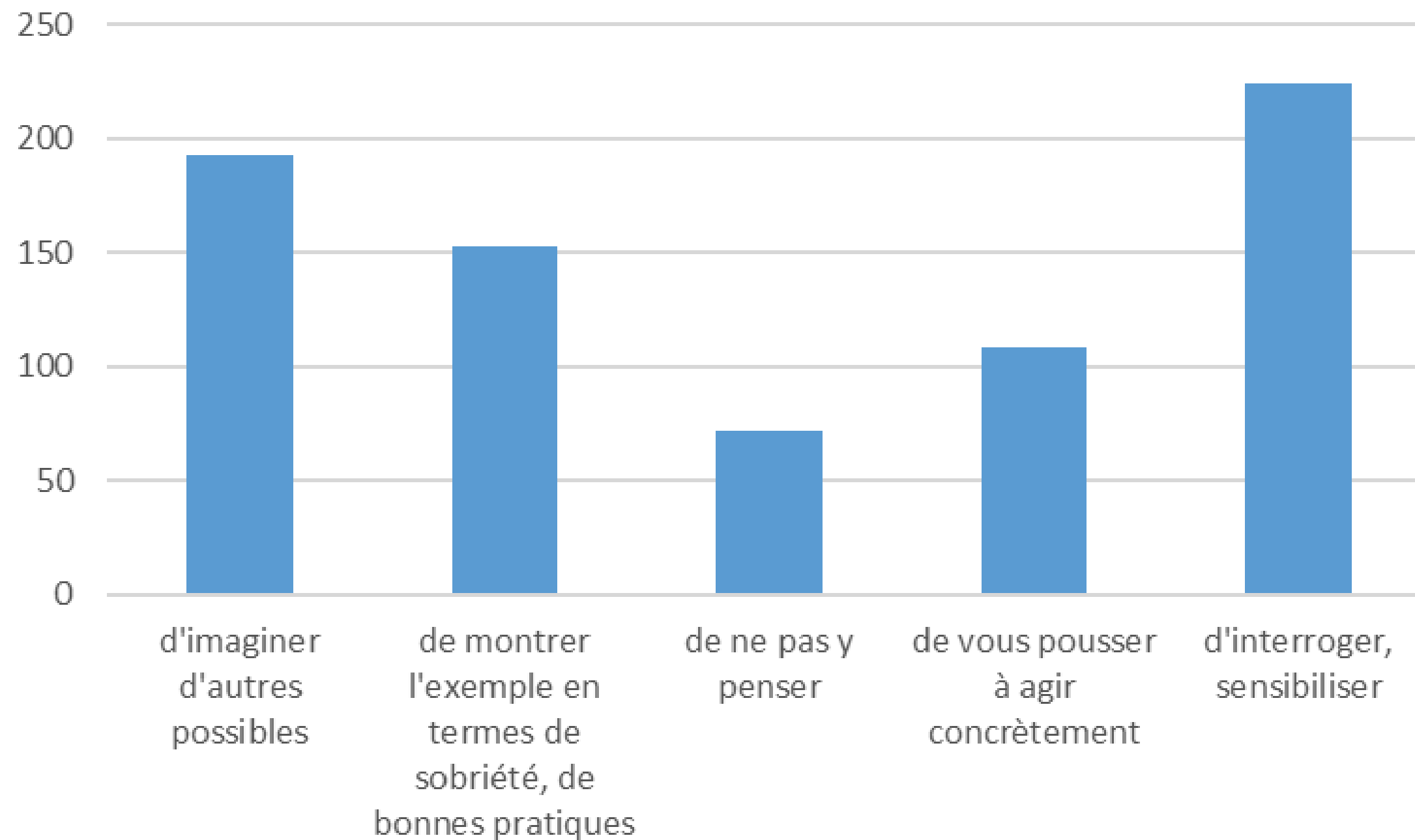
Une plus grande programmation de spectacle vivant, art de la rue, cirque, théâtre

+ d'expositions, de musées, d'art visuels

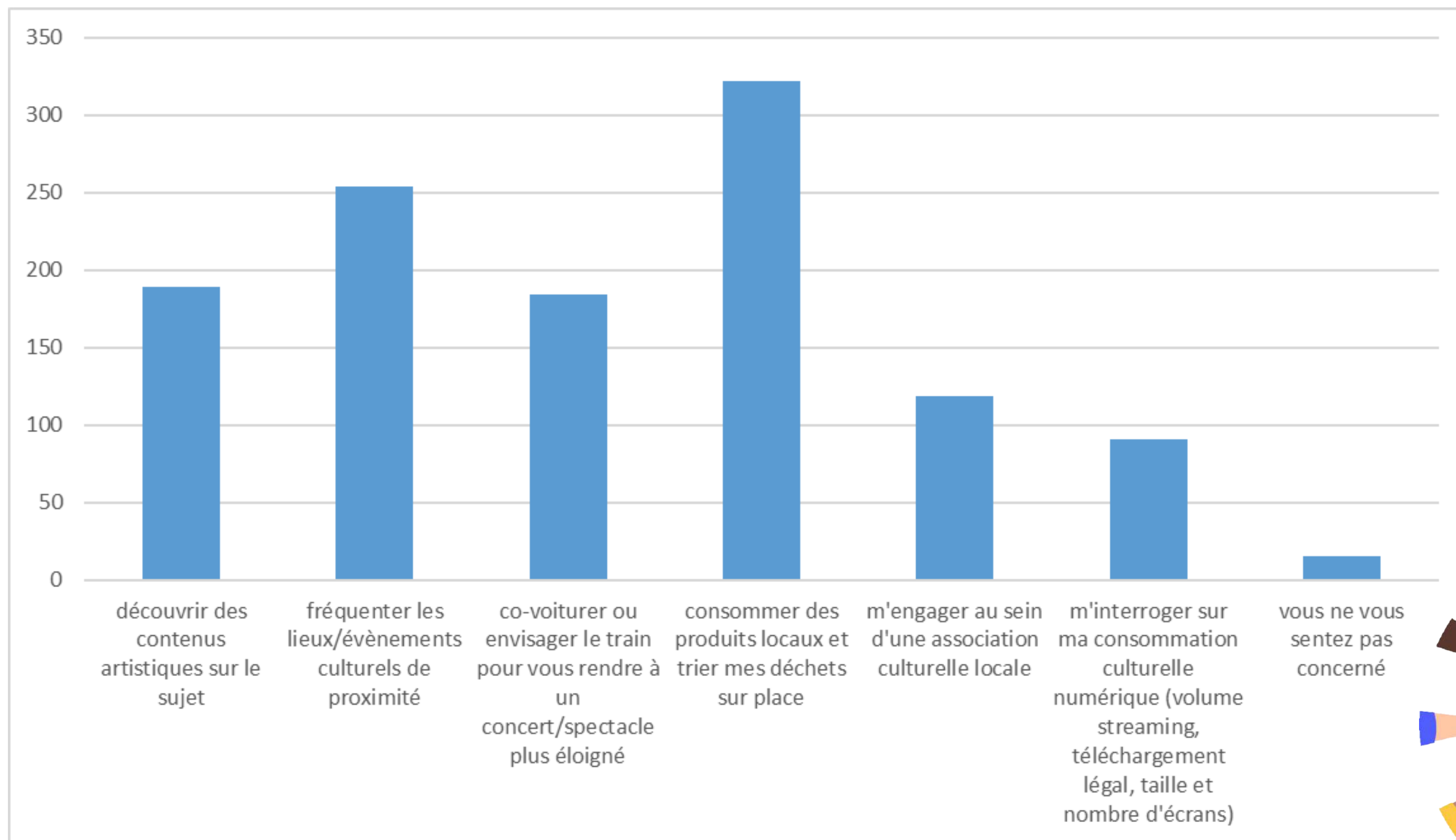


Plus de cours de tout art confondus (danse; musique; arts visuels) meilleurs visibilités des artistes du coin

# DANS LE CONTEXTE DE CRISES MULTIPLES QUE NOUS CONNAISSONS (CLIMATIQUES, ÉNERGÉTIQUES, ÉCONOMIQUES...), POUR VOUS EST-CE QUE LA CULTURE PEUT PERMETTRE ?

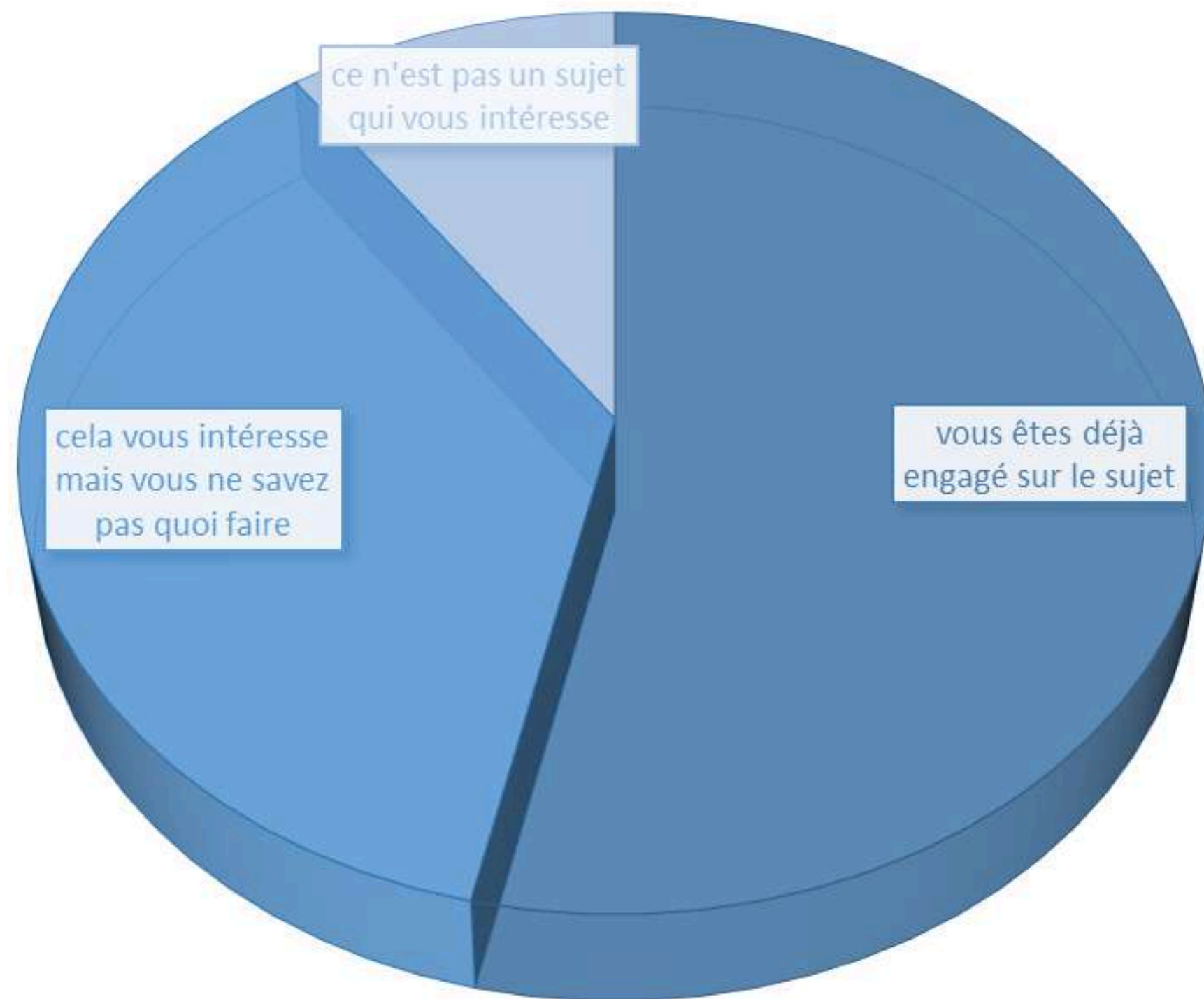


# EN TANT QUE PUBLIC ÊTES-VOUS PRÊT(E) À





# EN TANT QU'ARTISTE / ACTEUR CULTUREL?



Parmi les 4 %  
d'artistes ayant  
répondu



Ouest **Rhodanien**  
Communauté d'agglomération

**CETTE ENQUÊTE S'INSCRIT DANS LE CADRE D'UNE  
DÉMARCHE CONCERTÉE VERS UN PROJET CULTUREL  
DE TERRITOIRE**

**[HTTPS://WWW.REINVENTONSNOSLIENS.FR/](https://www.reinventonsnosliens.fr/)**