

3 ateliers pour construire un **PROJET CULTUREL DE TERRITOIRE** partagé.

CULTURE

&

TERRITOIRE



Ouest **Rhodanien**
Communauté d'agglomération

ATELIER #2: CULTURE, TRANSITIONS ET COOPÉRATIONS

 Lac des sapins

MARDI 12 NOVEMBRE 2024 - MAISON DE L'EUROPE LAC DES SAPINS

INTERVENTION DE PIERRE DUGELAY / PÉRISCOPE

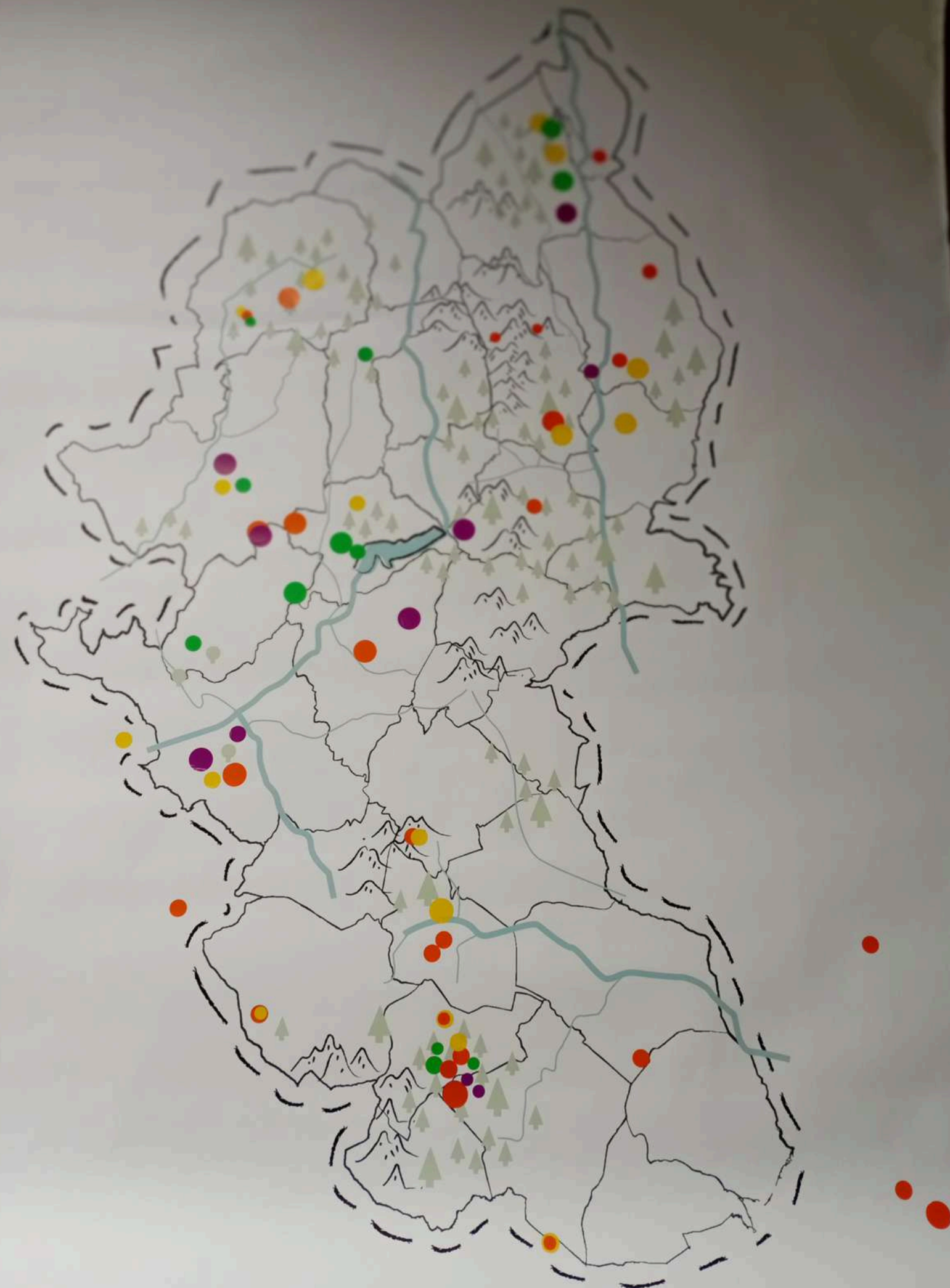
- **IMPACT CARBONE DU SECTEUR CULTUREL**
- **ATELIER PARTICIPATIF**
- **COOPÉRATION**

OU EST MON NID



+ 25 PARTICIPANTS

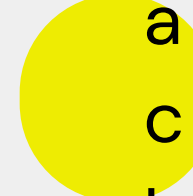
Compte-rendu Atelier 2



 acteurs culturels
artistes

 acteurs social,
éducation, santé

 agents territoire,
élus, institutionnels

 autres acteurs,
curieux,
habitants...

Possibilité de se représenter
avec plusieurs pastilles

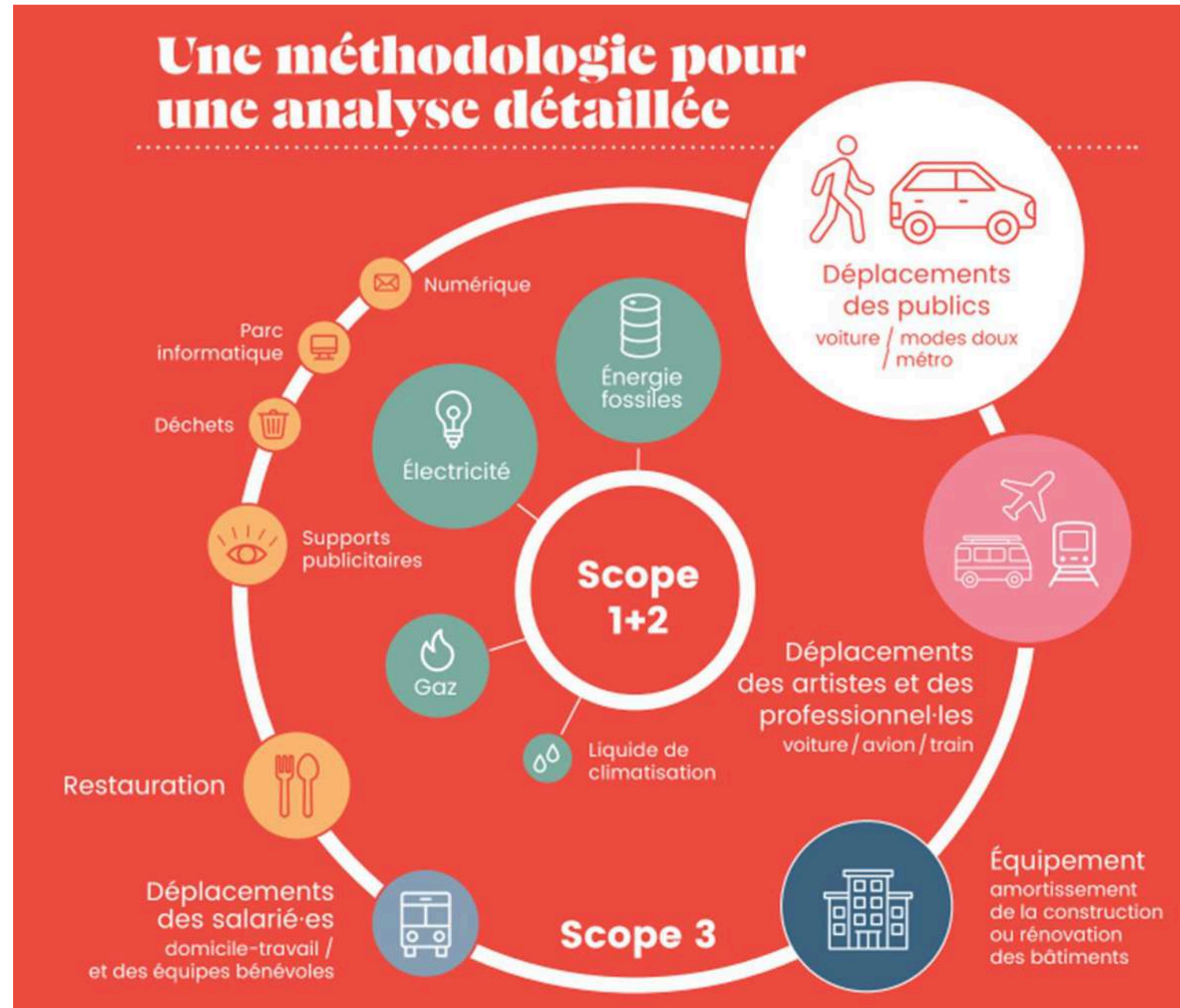
L'IMPACT CARBONE DES CONCERTS par PIERRE DUGELAY

Directeur du PÉRISCOPE, salle de concert à Lyon

Partant du constat conforté par les études du GIEC, que l'impact des activités humaines pèse de plus en plus lourdement sur le climat, les acteurs culturels peuvent s'interroger, au même titre que tous les secteurs, sur l'impact carbone de leurs activités.

Ces questionnements ont donné lieu à un travail approfondi dans le domaine musical, pour dresser un bilan carbone détaillé, le comparer entre type de salles, le mettre en perspective des activités de festival ou de tournée des artistes.

Ci-contre la méthodologie adoptée et une échelle moyenne d'impact.



BILAN CARBONE DES SALLES DE CONCERTS

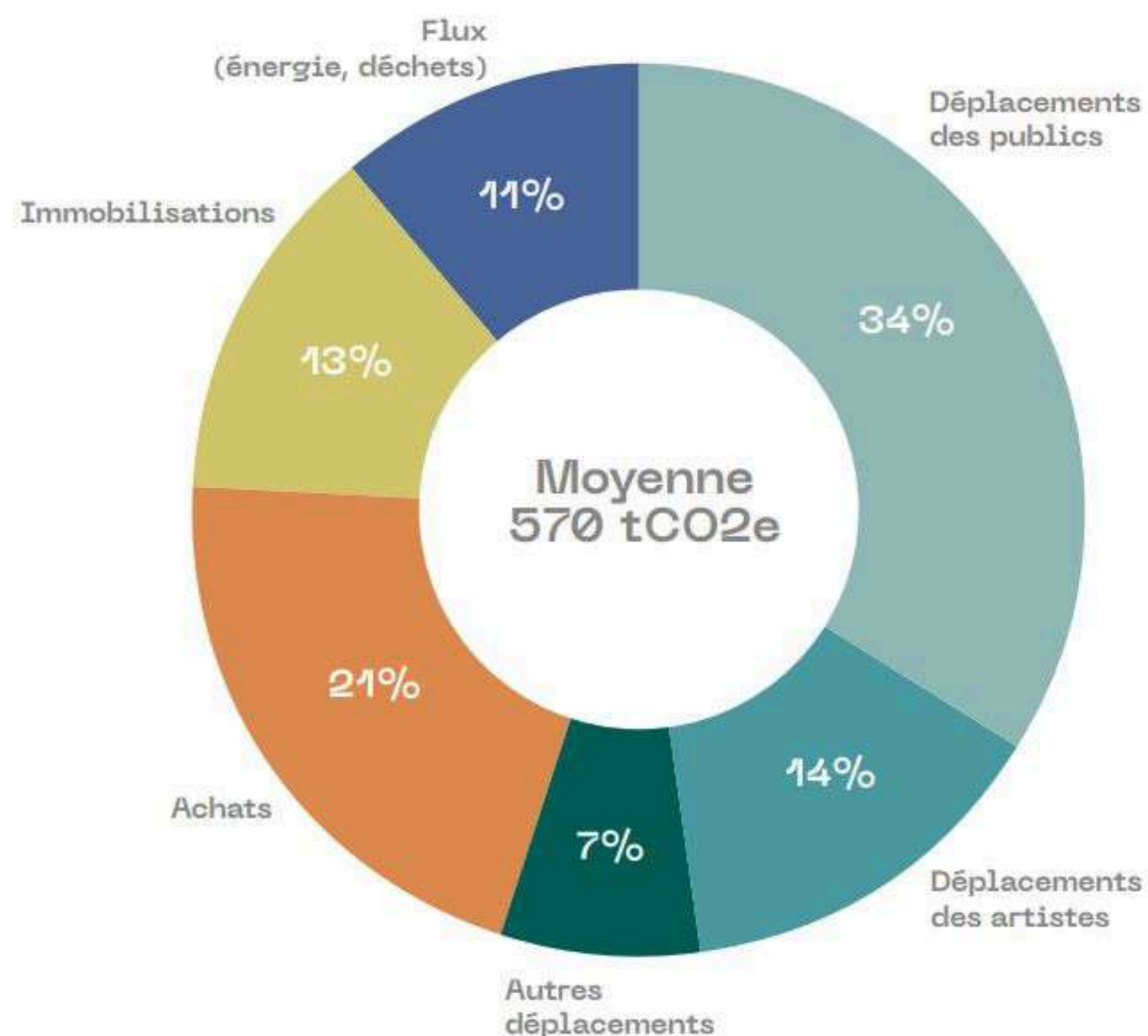
Le constat partagé par les différents acteurs qui se sont prêtés au jeu est unanime : les déplacements du public constituent le plus fort poste d'émissions de gaz à effet de serre.

Selon la programmation les déplacements des artistes auront plus ou moins d'impact.

Les achats représentent une part significative, incluant les repas, le matériel technique, la communication, etc.

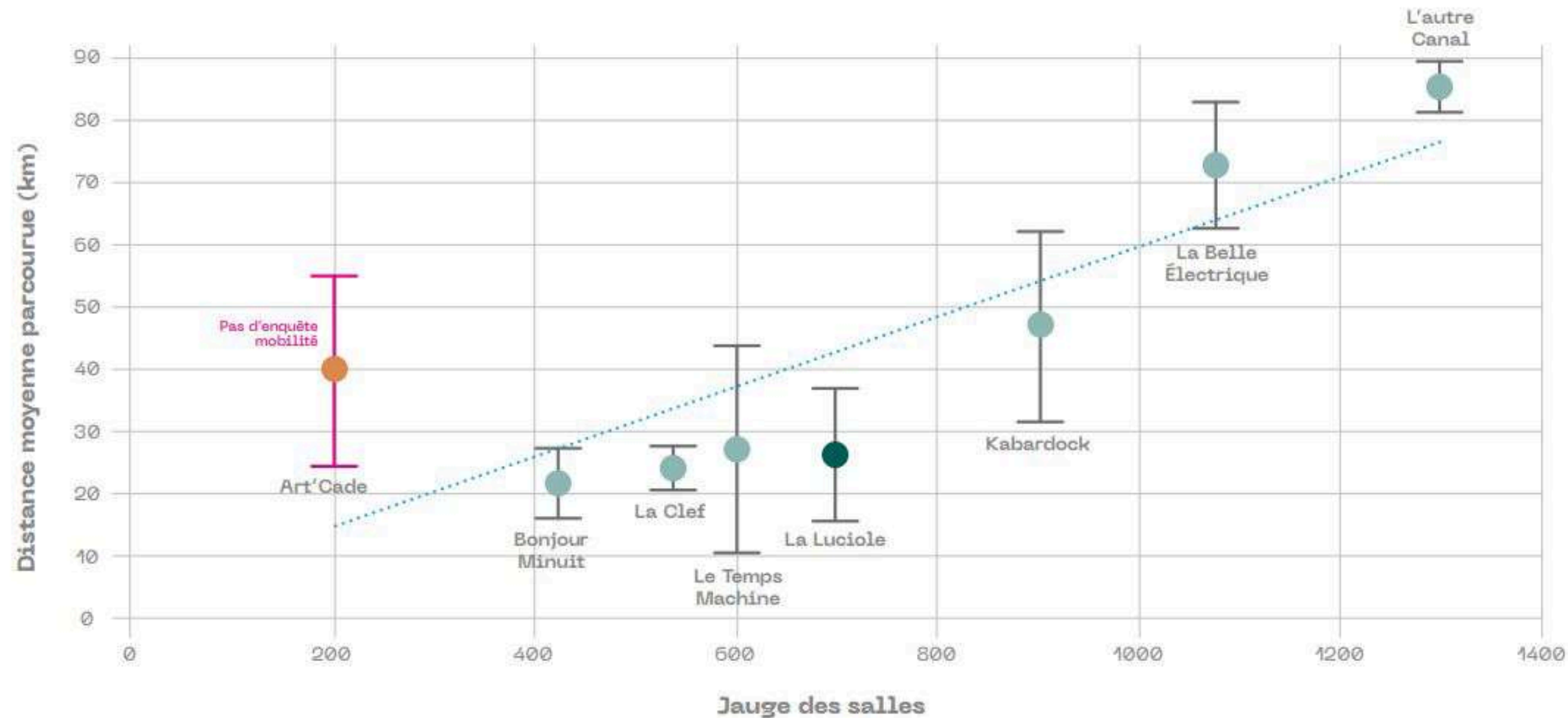
Les GES liés aux bâtiments sont relatifs : en France le mix énergétique est favorable car peu carboné. L'ancienneté du bâtiment, son isolation, etc. font varier des chiffres d'une salle à l'autre.

Répartition des émissions de GES pour une salle de concert moyenne



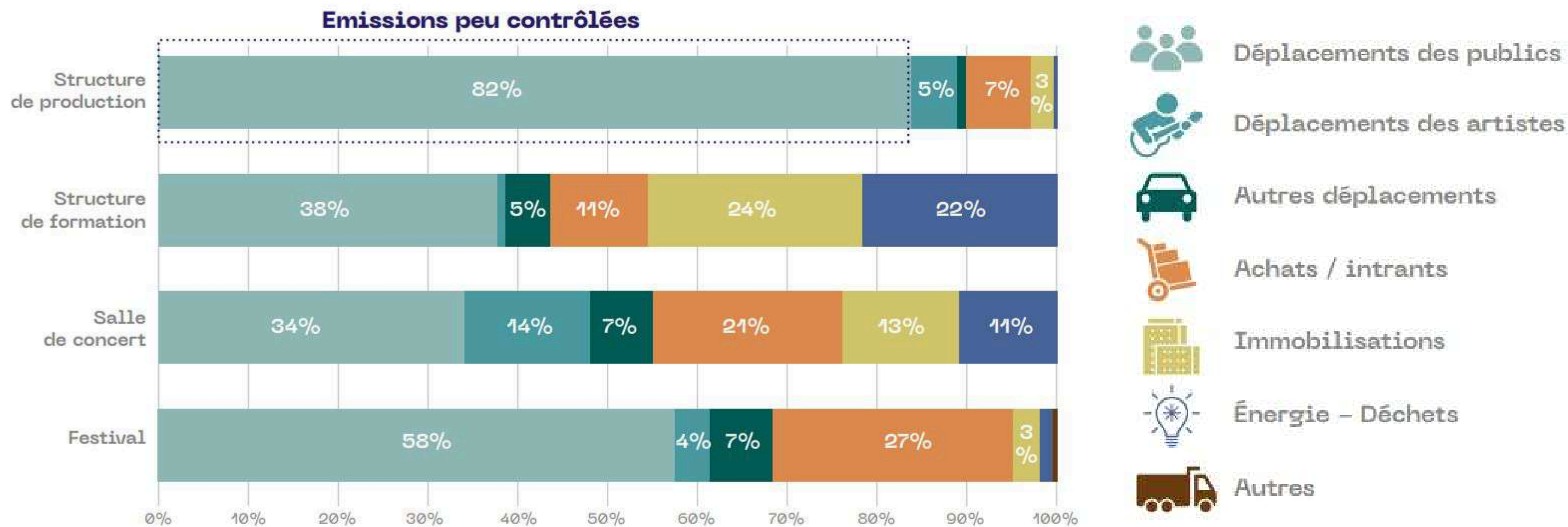
LES DEPLACEMENTS DES PUBLICS

Distance moyenne parcourue (aller-retour)
pour un·e spectateur·rice en fonction de la jauge



Grâce à la dématérialisation des billetteries, l'étude des publics est facilitée à grande échelle et permet de renseigner la provenance des publics pour chaque concert.

L'étude confirme que plus une salle est grande et peut accueillir de public, plus elle est émettrice. Programmation plus attractive, communication plus étendue et grand public = distance parcourue plus grande.



Étendue à d'autres acteurs des musiques amplifiées, la part des déplacements reste prédominante.

Chacun étant responsable des déplacements qu'il induit, tous les acteurs doivent le comptabiliser afin de mieux réfléchir à comment infléchir la tendance.

STRATÉGIES DE RÉDUCTION

Commencer par faire son propre bilan carbone est déjà une première étape très importante : ce travail permet aux équipes de réfléchir collectivement, de prendre conscience des choses à améliorer.

A l'échelle des pratiques maîtrisées directement par la structure, ces leviers sont souvent naturellement activés : stratégie tri réduction des déchets, achats plus responsables, sensibilisation du public : c'est important, cependant on ne s'attaque pas aux plus gros impacts !

Planifier des tournées plus responsables, billetterie adaptées pour favoriser un transport plus responsables des publics, jusqu'à repenser son lieu, ses partenariats, la taille et ampleur des manifestations : prendre en compte cette dimension peut faire bouger le projet !

En milieu rural, valoriser l'offre culturelle locale et relocaliser une offre attractive permet d'éviter des trajets vers une offre plus éloignée.

ÉTAT DES LIEUX



Pierre
Dugelay
Directeur
Périscopie
à Lyon

Quel est l'impact carbone des concerts ?

Les déplacements des publics ont le plus gros impact.



Faire son bilan carbone fait prendre conscience, donc diminue son impact carbone.



RESSOURCES

Aujourd'hui plusieurs dispositifs existent pour accompagner les acteurs culturels dans leurs démarches de prise de conscience et de réduction de leur impact carbone.

Ministère de la Culture

**Piloter la transition
écologique dans
l'ensemble des secteurs de
la culture**

Centre national de la
musique

**Feuille de route pour
la filière**

Le Périscope

**Plateforme de formation
en ligne**

Le rapport "Décarbonons la culture" du Shift Project propose de nombreuses analyses sur tous les champs culturels :

**THE
SHIFTERS**

**Décarbonons
la Culture**

ATELIER PARTICIPATIF

Quelles bonnes pratiques pour limiter l'impact écologique de la culture ?



Réparti sur 3 tables, un scénario de mise en situation a été proposé pour formuler ensemble des projets ou pistes de programmation culturelle :

- imaginons un contexte où les publics du territoire ne pourraient pas aller ailleurs, et donc ne fréquenteraient que l'offre culturelle locale
- garder à l'esprit la question de l'emprunte carbone

On peut favoriser
les événements
de proximité,
les petits formats.

Résidences d'artistes et micro-tournées pour enrichir la scène locale. Rendre la culture accessible par des **formats réduits dans des lieux variés**

Augmenter le nombre de petites salles dans les territoires

Créer des événements récurrents pour fidéliser le public

Organiser des **projets itinérants** dans plusieurs villages

Comment renforcer les acteurs (fragilité bénévolat, petites économies) ?

Travailler à l'échelle inter-territoriale (COR et ses 3 bassins).

Encourager les rencontres et créer des réseaux pour donner vie aux actions culturelles.

Créer des liens entre structures culturelles et artistes, en favorisant des tournées et événements itinérants.

Coopération pour le transport entre bassins : navettes par exemple

Comment dépasser les difficultés de coordination sur un territoire vaste et diversifié, à l'échelle d'une multiplicité d'interlocuteurs ?

Comment composer entre des visions et fonctionnements différents entre structures culturelles ?

Faisons du lien,
mutualisons.

**Nous pouvons
valoriser
notre territoire.**

Valoriser les **lieux atypiques** pour des projets collaboratifs, impliquant plusieurs acteurs ;

Les lieux du territoire sont des atouts :

- Lieux patrimoniaux (églises, chapelles, musées) : potentiel pour des spectacles en petit format, mais soumis aux contraintes de sécurité et de saisonnalité,
- Lieux de transmission (médiathèques, écoles) : infrastructure et contenus parfois perçus comme peu accessibles,
- Espaces extérieurs : certains événements (Dix dans un pré, Du foin sur les planches, Mardis du Lac) attirent un public local, mais dépendent de la saison et des infrastructures,
- Salles équipées des bassins de vie (Tarare, Thizy-les-Bourgs, Cours, Chambost-Allières) à développer
- Villages, restaurants, forêts : lieux non dédiés où on peut inventer

Adapter les spectacles aux **spécificités de chaque territoire** (ruralité, population).

Mettre en valeur le terroir en associant paysage, agriculture et artisanat avec des programmations culturelles.

Développer des activités de **plein air** (randonnées culturelles, concerts, escapes games)

COOPÉRATION

RENFORCER LE
SECTEUR ET SA
RÉSILIENCE



FAVORISER
DURABILITÉ
ET
SOUTENABILITÉ

TEMOIGNAGE D'UN CHANTIER
EN COURS DE CONSTRUCTION
ENTRE PROGRAMMATEURS
SPECTACLE VIVANT DE LA COR

BOURSE MUTUALISATION

CALENDRIER CROISÉ

FAVORISER L'INTERCONNAISSANCE

FAIRE CIRCULER DES RESSOURCES
PROFESSIONNELLES

RELAYER APPELS A PROJETS /
FINANCEMENTS

SYNTHÈSE

Importance de
la saisonnalité



Difficultés
pour trouver
des financements

Développons
l'interconnaissance

La coopération,
c'est la solution!

Suivre l'actualité de la démarche : <https://www.reinventonsnosliens.fr/>

Merci à Florence Rhode de
pour la facilitation graphique !
et à Laure Gayet pour son accompagnement.



CONTACT :

Annick Lafay – Vice-Présidente à la Culture
Anaïs Eschenbrenner – Mission Culture
Béatrice Clément, Lydia Laurent, Matthieu Lebert, Marion Mazzocco,
Gwennaïs Babouillard
Direction du Rayonnement culturel, touristique et sportif
Communauté d'agglomération de l'Ouest Rhodanien
3 rue de la Venne 69170 TARARE
spectacles@c-or.fr
04 74 05 51 05



Dans le cadre de la Convention territoriale
Vers un projet culturel de territoire.

